



國立海洋生物博物館  
National Museum of Marine Biology and Aquarium

## 海洋環境化學實驗室 Marine Environmental Chemistry Laboratory

### 研究主題

#### 海洋化學

珊瑚礁生態環境(海洋酸化及暖化、營養鹽供需、湧升流生態)

近岸海洋環境與人為汙染(海域水質及時連續監測系統、大鵬灣藻華、耗氧性有機物、重金屬、有機錫)

魚類繁殖水質監測與管理

### 儀器設備



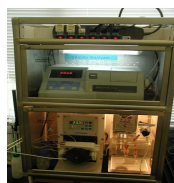
SBE 19 多參數水質儀



Hydrolab DS5 MS5 多參數水質儀



YSI 6600 多參數水質儀



流動注入式營養鹽分析儀



原子吸收光譜儀



氣相層析儀-脈衝式火焰偵測器



自動滴定儀



HACH pH meter



凱氏氮分析儀



攜帶式光學溶氧



超純水製造機

### 研究成果

#### 近五年來執行之國科會研究計畫

次致死劑量下TBT對珊瑚成長與共生關係的影響

台灣珊瑚礁區有機錫含量與珊瑚的回添與反應機制關係之研究(II)

台灣珊瑚礁區有機錫含量與珊瑚的回添與反應機制關係之研究

海洋水質因子與珊瑚群聚組成關係之研究

臺灣地區養殖經濟性貝類有機錫之生物累積及去除之研究

墾丁國家公園南灣海域長期生態研究-整合與模式建構(III)-墾丁珊瑚礁海域海水水質之研究(III)

臺灣地區養殖經濟性貝類有機錫之生物累積及去除之研究

墾丁國家公園南灣海域長期生態研究-整合與模式建構(II)-墾丁珊瑚礁海域海水水質之研究(II)

#### 近五年來執行之建教合作研究計畫

綠島海域污染監測及防治與珊瑚礁群聚結構調查

東沙海域珊瑚礁生態資源調查與監測委託研究計畫(二)

墾丁近海海域水質連續監測

澎湖南方東嶼坪、西嶼坪、東吉嶼及西吉嶼四島周邊海域生態資源調查

98年度墾丁國家公園海域長期生態研究計畫-人為活動對海域生態所造成之衝擊研究(九)

99年度墾丁國家公園海域珊瑚礁長期生態監測計畫

100年度全球氣候變遷預警機制-海域水質環境資料長期連續即時監測

100年度墾丁國家公園海域珊瑚礁長期生態監測計畫

新北市所屬海域漁業資源管理、定置漁業權之規劃評估調查計畫

交通部觀光局大鵬灣國家風景區管理處「103-104年度大鵬灣域水質環境資料長期即時監測委託案」

國立海洋生物博物館-台灣水域館、珊瑚王國館、世界水域館展示水缸及水族實驗中心水質檢測計畫

### 基本資料

孟培傑(Pei-Jie Meng)

國立海洋生物博物館 研究員(Researcher Fellow)

國立東華大學 教授(Professor)

pjmeng@nmmmba.gov.tw

08-8825034



國立東華大學 海洋生物研究所

National Dong Hwa University Graduate Institute of Marine Biology